

NOTICE PAYSAGERE

Phase APO - Projet

Réalisation d'un bassin de rétention des eaux pluviales sur
la commune de Villers-Allerand (51)

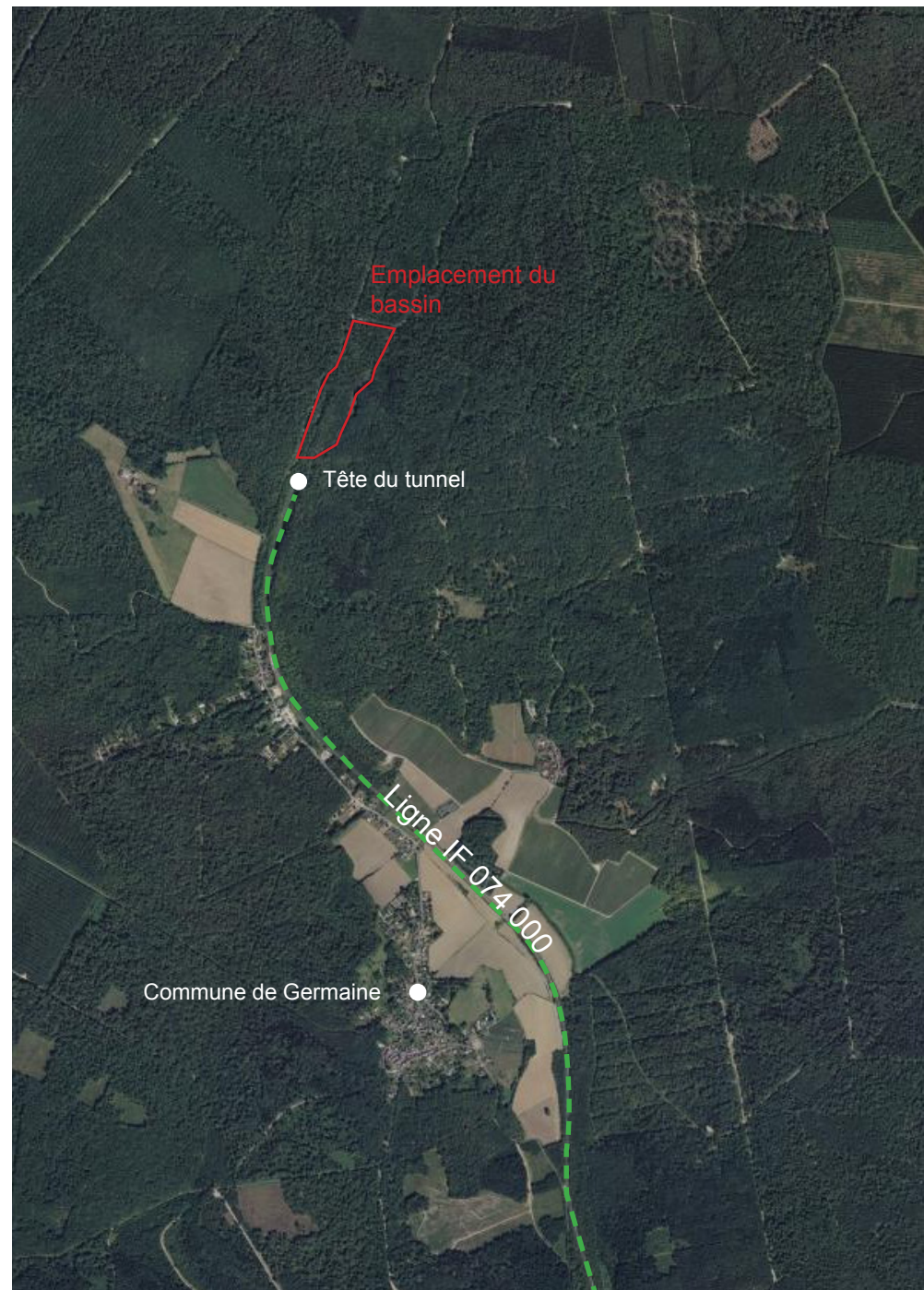


Contexte

Le tunnel ferroviaire de Rilly-la-Montagne, situé sur les communes de Germaine et Villiers-Allerand (51), a fait l'objet de plusieurs inondations depuis une quinzaine d'années. Afin de préserver la structure de l'ouvrage, SNCF Réseau propose aux acteurs du projet l'aménagement d'un bassin de rétention, dimensionné pour une crue centennale du ruisseau de la Germaine.

Au coeur de la forêt domaniale du Chêne à la Vierge, cet ouvrage de 25 000 m³ devra être intégré au paysage local et plus largement à l'environnement du Parc Naturel Régional de la Montagne de Reims.

Le tunnel se situe entre les PK 156+985 et 160+426 de la ligne IF 074 000, reliant Reims à Epernay dans le département de la Marne (51).



Orientations des aménagements

Végétation de sous-bois

Intégré au Parc Naturel Régional de la Montagne de Reims, le bassin s'imprègne de la flore ambiante afin de garder son rôle écologique dans la forêt. La modification des conditions abiotiques exige une sélection et une répartition spécifique des espèces. Cette exercice est aussi l'occasion d'enrichir la biodiversité locale, tout en respectant les contraintes d'épaisseur du sol sur le bassin.



Conservation du sol

Extraite pour satisfaire les besoins topographiques du bassin, la terre est une réserve importante de graines atypiques du milieu local. Afin d'exploiter la banque de graines et d'éviter l'importation d'espèces exotiques, le sol est temporairement stockée (selon des conditions strictes afin de conserver la vie microbienne) puis remise en surface du bassin avant les plantations.



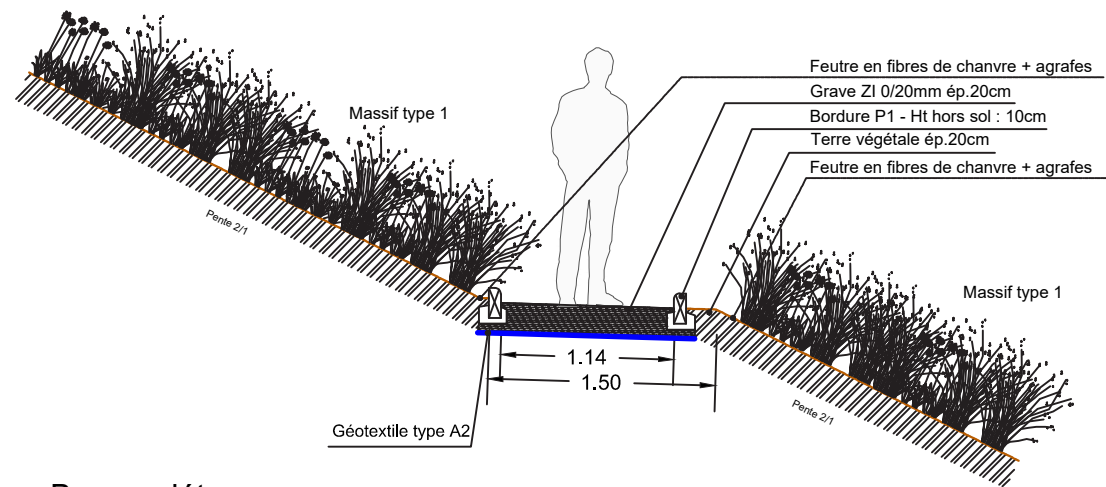
Circulation des bernes

L'aspect technique du bassin et sa topographie requièrent un aménagement des bernes afin de garantir la possibilité d'entretenir les talus et le fond de bassin. Le dimensionnement de l'ouvrage permettra de recevoir du matériel roulant.

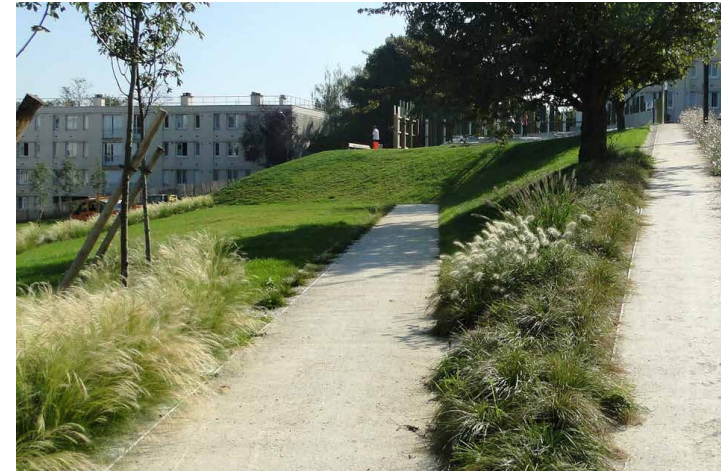


Détails et références

Berme circulaire - Piéton

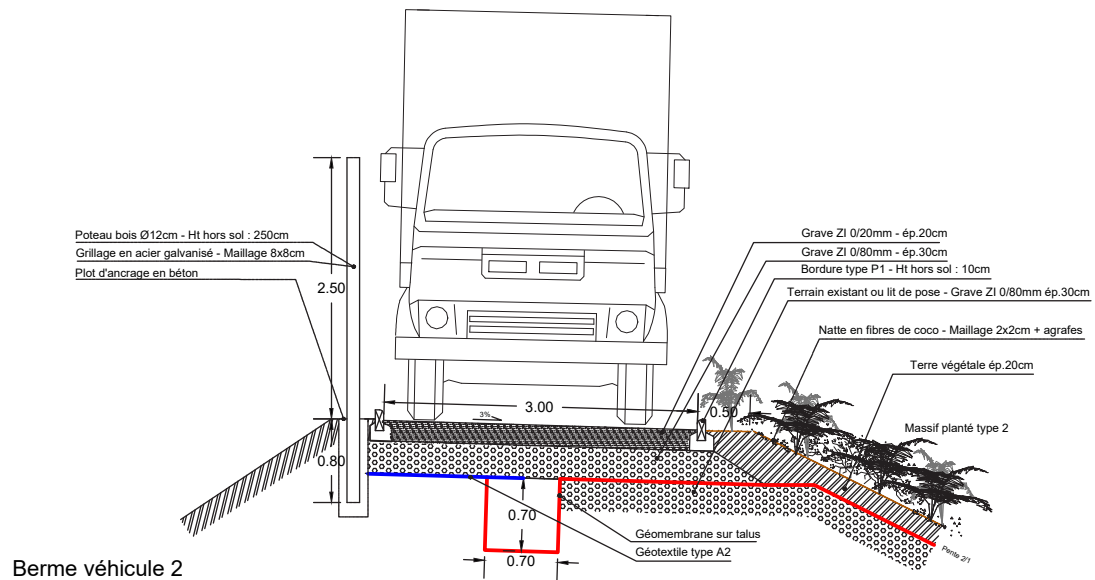
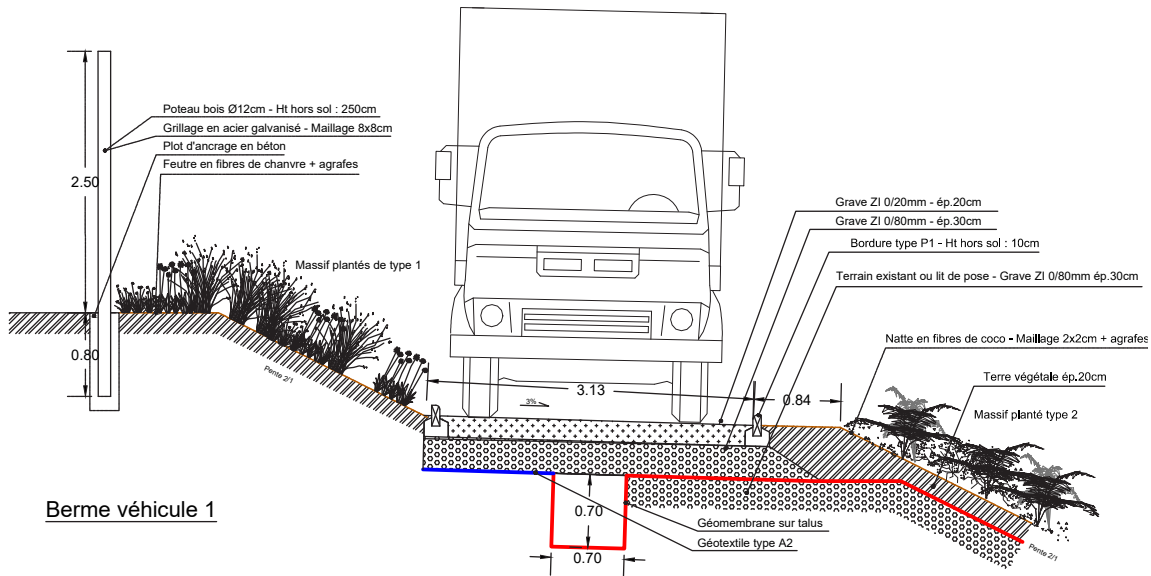


Berme piétonne



Détails et références

Berme circulaire - Véhicule



Détails et références

Fond de bassin - Habillage tête de puits du tunnel

Le béton matricé constitue un habillage esthétique d'un ouvrage ferroviaire. Il permet d'imiter différentes sortes de matériaux, comme un enrochement naturel ou un platelage bois. Avec l'avantage d'une bonne tenue dans le temps et un entretien facile.



Palette végétale

Type 1 - Talus sans géomembrane



Achillea millefolium
Achillée millefeuille

Ht : 30-60 cm
Floraison : Juillet-Sept



Arctium lappa
Bardane commune

Ht : 150 cm
Floraison : Juillet-Août



Valeriana officinalis
Valériane officinale

Ht : 120 cm
Floraison : Juin-Sept



Filipendula ulmaria
Reine des près

Ht : 70 cm
Floraison : Juin-Août

Palette végétale

Type 1 - Talus sans géomembrane



Vinca minor
Pervenche

Ht : 80 cm
Floraison : Mai-Août



Cornus sanguinea
Cornouiller sanguin

Ht : 200 cm
Floraison : Mai-Juin



Phleum pratense
Fléole des près

Ht : 80 cm
Floraison : Mai-Août



Hedera helix
Lierre rampant

Ht : 20 cm

Palette végétale

Type 1 - Talus sans géomembrane



Centaurea nigra
Centaurée noire

Ht : 80 cm
Floraison : Juillet-Sept

Palette végétale

Type 2 - Talus avec géomembrane



Achillea ptarmica
Achillée sternutatoire

Ht : 60 cm
Floraison : Juillet-Sept



Arctium lappa
Bardane commune

Ht : 150 cm
Floraison : Juillet-Août



Valeriana officinalis
Valériane officinale

Ht : 120 cm
Floraison : Juin-Sept



Filipendula ulmaria
Reine des près

Ht : 70 cm
Floraison : Juin-Août

Palette végétale

Type 2 - Talus avec géomembrane



Vinca minor
Pervenche

Ht : 80 cm
Floraison : Mai-Août



Hedera helix
Lierre rampant

Ht : 20 cm



Phleum pratense
Fléole des près

Ht : 80 cm
Floraison : Mai-Août



Carex lasiocarpa
Laïche

Ht : 50 cm

Palette végétale

Arbustes



Crataegus laevigata
Aubépine épineuse

Ht : 200-400 cm
Floraison : Avril-Mai

Crataegus monogyna
Aubépine monogyne

Ht : 200-400 cm
Floraison : Avril-Juin



Cornus sanguinea
Cornouiller sanguin

Ht : 200-400cm
Floraison : Juin-Juillet



Euonymus europaeus
Fusain d'Europe

Ht : 300-500 cm
Floraison : Avril-Mai



Ilex aquifolium
Houx commun

Ht : 200-500cm
Floraison : Mai-Juin

Palette végétale

Arbustes



Rosa canina
Rosier des haies

Ht : 100-300 cm
Floraison : Mai-Juillet



Sambucus nigra
Sureau noir

Ht : 200-500 cm
Floraison : Juin-Juillet



Prunus spinosa
Prunellier

Ht : 200-400 cm
Floraison : Mars-Avril



Viburnum lantana
Viorne lantanier

Ht : 300-400cm
Floraison : Avril-Mai

Mobilier

Clôture et portail

